	<b>INSTITUCIÓN EDUCATIVA EL PEDREGAL</b>				<b>COD: F-GAC-12</b>	
	<b>PROCESO DE EVALUACIÓN</b>				<b>FECHA: 11/05/2016</b>	
	<b>Examen de período</b>	<b>Período</b>				<b>VERSION: 04</b>
		<b>1</b>	<b>2</b>	<b>3</b>	<b>4</b>	
	<b>Taller</b>		<b>X</b>			
<b>Habilitación</b>		<b>Otros (Guías, sustentaciones,)</b>				
		<b>Rehabilitación</b>				
<b>ÁREA: Ciencias Naturales</b>		<b>ASIGNATURA: Biología</b>				
<b>DOCENTE: Yisneth Alvarez Tobón</b>		<b>GRADO: 7</b>	<b>GRUPO: 1, 2 y 3</b>	<b>FECHA: Mayo</b>		

**INSTRUCCIONES:** Lee cuidadosamente la información suministrada en cada enunciado. Cada pregunta consta de cuatro opciones de respuestas, escoge la opción que consideras correcta realizando el debido procedimiento (operaciones matemáticas, gráficas, etc.) **y justificar 1 de las 10 preguntas, en la parte de atrás de la hoja de respuestas.**

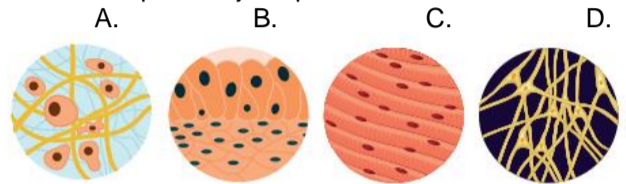
Responder las preguntas 1 a 3 con base en la siguiente información:



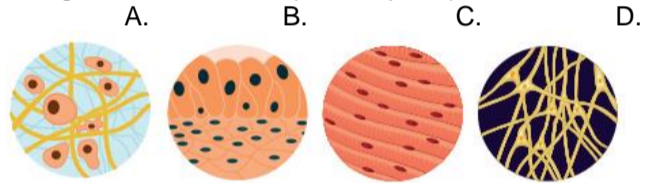
Él es Nico. Le están realizando algunos chequeos médicos. ¿Conoces qué tejidos pueden estar revisando?

- Ayude al Médico a identificar los diferentes tejidos presentes en el cuerpo de Nico:
  - Conjuntivo, conectivos, epiteliales y neuronal.
  - Epiteliales, conjuntivos, estructurales y nervioso.
  - Epiteliales, conectivos, musculares y nervioso.
  - Conectivos, neuronal, epiteliales y musculares.
- La mamá de Nico, le cuenta que se causó un desgarre jugando futbol. El médico comprende que la lesión pudo ser generada en el tejido:
  - Neuronal
  - Epitelial
  - Conjuntivo
  - Muscular
- En el caso de que el Médico considere importante hacer pruebas de laboratorio a Nico para conocer el estado de sus conexiones neuronales, se sobre entiende que está hablando del tejido:
  - Hormonal
  - Nervioso
  - Cerebral
  - Óseo
- Las células que conforman nuestros tejidos cumplen funciones específicas para que el organismo funcione correctamente. En este sentido, ¿por qué las células musculares son alargadas y no redondas?:
  - En realidad, si hay células musculares redondas.
  - Porque sirven para el sostenimiento.
  - Porque de tanto hacer fuerza, se alargan.
  - Podrían ser redondas o lisas y servirían.
- Puede formar una o varias capas que recubren todas las superficies libres y los revestimientos internos de las cavidades, órganos y conductos:
  - Tejido Muscular
  - Tejido Epitelial
  - Tejido Nervioso
  - Tejido Digestivo

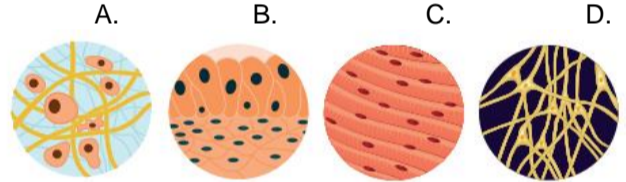
6. Este tejido realiza funciones de sostén, de protección, de nutrición o de reserva. De las siguientes imágenes identifica el tipo de tejido que se describe:



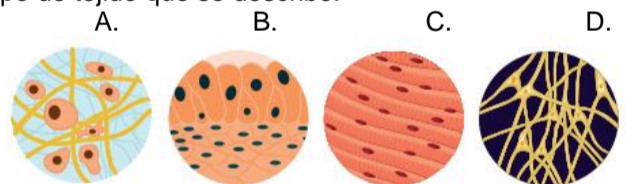
7. Está formado principalmente por unas células que transmiten los impulsos nerviosos. De las siguientes imágenes identifica el tipo de tejido que se describe:



8. Es el responsable de la locomoción y los movimientos de las distintas partes del cuerpo. De las siguientes imágenes identifica el tipo de tejido que se describe:



9. Está formado por células planas que se superponen las unas sobre las otras como las tejas en un techo, proporcionando una capa protectora continua a todo el cuerpo. De las siguientes imágenes identifica el tipo de tejido que se describe:



10. La sangre hace parte del tejido:

- Nervioso
- Muscular
- Conectivo
- Celular

